

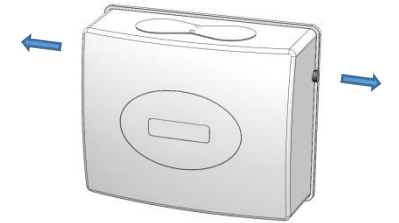
יש לפתוח את המסנן רק בהנחיית פיקוד העורף! מערכת זו מספקת אוויר ל6 אנשים לכל היותר
יש להיכנס לממ"ד, לסגור ולאטום את דלת וחלון הממ"ד ולוודא שכל פתחי הממ"ד סגורים ואטומים



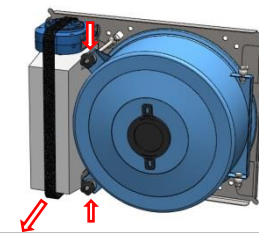
מצב א - מצב אוורור שהייה ארוכה במצב לחימה קונבנציונלי (שלבים 1-5)

מצב ב - מצב סינון חשמלי שהייה במצב לחימה כימי (שלבים 6-10)

1. שחררו את ברגי הכיסוי בשני צדי המערכת והניחו את הכיסוי בצד כך שניתן לעיין בהוראות הפעלה



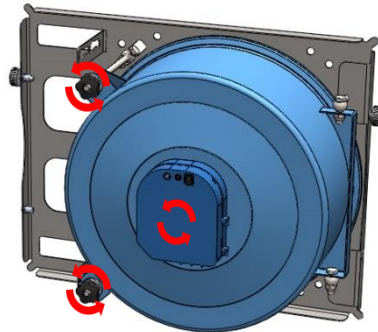
2. הסירו את רצועת ההידוק ושחררו את אומי הפרח המהדקים את המסנן



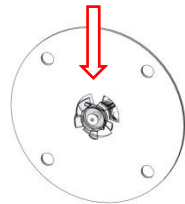
3. סובבו את המסנן על צירו, כך שפתח השסתום נגלה. הסירו את המפוח החשמלי ממקום אחסונו וחברו אותו ברבע סיבוב.
4. הוציאו את ספק הכוח מקופסת האבזרים וחברו לחשמל ולמפוח החשמלי.
5. הפעילו את המפוח החשמלי ודאו ששבשבת החיווי בשסתום לחץ היתר מסתובבת.



6. פתחו את שני פתחי המסנן (קדמי ואחורי) ברבע סיבוב.
7. פרקו את המפוח החשמלי מפתח השסתום.
8. סובבו את המסנן על צירו חזרה למצב סגור והדקו באמצעות שני אומי הפרח (כפי שהיה מאוחסן) חברו את המפוח החשמלי לקדמת המסנן (במקום הפקק).
10. הפעילו את המפוח החשמלי ודאו ששבשבת החיווי בשסתום לחץ היתר מסתובבת.



יש לוודא ששבשבת החיווי בשסתום לחץ-היתר המותקן בקיר מרוחק מהמערכת מסתובבת

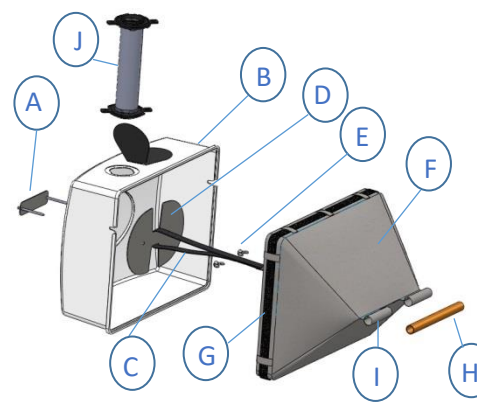


מצב ג - מצב הפעלה

חירום ידני

במידה ויש הפסקת חשמל יש לחבר את המפוח הידני ולתפעל את המערכת באופן ידני ניתן ומומלץ לבצע שלבים 11-16 כאשר המערכת פועלת במצב חשמלי

11. פתח והסר את אומי הפרח הנמצאים על פחית עיגון המפוח הידני (מותקנת על הקיר מתחת המערכת) (A)
12. הסר את מדבקת הסמליל (לוגו) בחזית כיסוי המערכת והשחל את כיסוי המערכת (B), דרך החורים בחזיתו על הברגים בנק' העיגון
13. השחל את הרצועה הפנימית (C) בכיסוי הבד (ארוח בקופסת האבזרים) על פח הקיבוע (D) (כך שיקיף את חלקו הצר), הרכב את פח הקיבוע על ברגי הקיבוע, בתוך הכיסוי, והדק בחזקה באמצעות ברגי הפרח (E).
14. הלבש את כיסוי הבד (F) על שולי כיסוי המערכת והדק את רצועת ההידוק ההיקפית (G).
15. השחל את הידית (H) (כתומה, מאוחסנת בקופסת האבזרים) בלולאות המשיכה (I).
16. הרכב את הצינור האפור (J) באחד מהפתחים העליונים של כיסוי המערכת (נמצאים מתחת לעלה הגומי) ונעל את הצינור ברבע סיבוב. יש לוודא שהצד המחובר לכיסוי המערכת הוא הצד עם השסתום (פתח הצינור מכוסה עם מכסה לבן)



17. במידה והפסיק החשמלי, יש לנתק את המפוח החשמלי מחזית המסנן ולחבר את קצהו החופשי של הצינור (J) (הצד הפתוח) לפתח המסנן.

מערכת מחוברת במצב הפעלה ידני



18. יש להפעיל את המפוח בתנועה קווית (פנימה והחוצה) בקצב של כ-26 מחזורים בדקה (מחזור שלם כל 2.5 שניות בערך) יש לוודא שהמאוורר על גבי שסתום לחץ היתר, הנמצא במישור הקיר, מסתובב.
• במידה וחוזר החשמל יש לחזור למצב הפעלה חשמלי
• לפי המלצת פיקוד העורף יש לבצע תחזוקה למערכת כל 3 שנים

אין לפרק את רכיבי המערכת הקבועים מהקיר